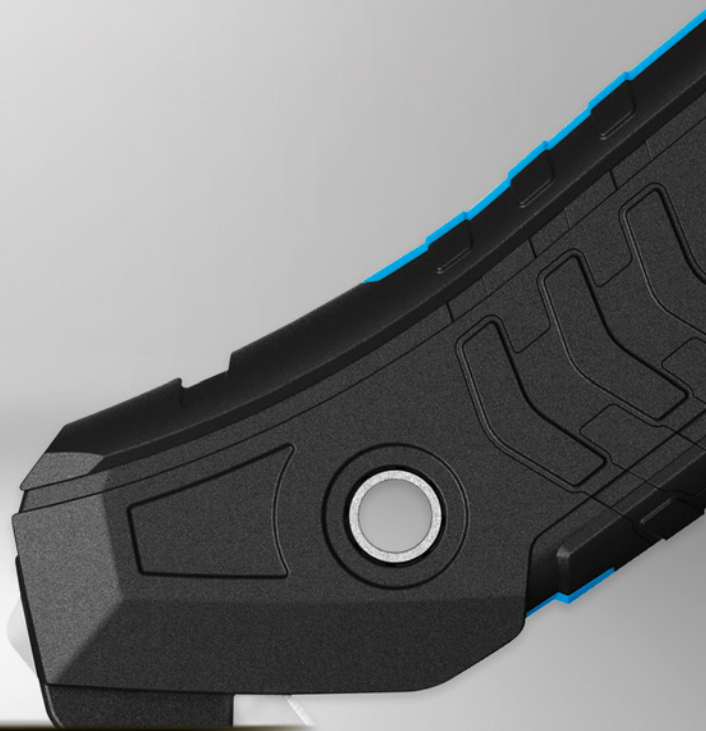


AUS RECYCELTEM KUNSTSTOFF.
DIE ECO BY MARTOR-FAMILIE.



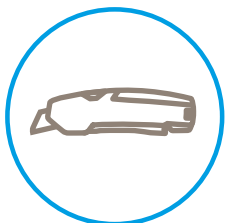
MARTOR GOES GREEN – und zwar in allen Bereichen. Vieles ist schon erreicht, wie die Fotovoltaikanlage auf unseren Dächern oder die Erstellung einer Nachhaltigkeitsstrategie. Anderes bauen wir immer weiter aus, wie die ECO by MARTOR-Familie aus nachhaltigen Sicherheitsmessern. Doch egal, was sich ändert: Auf höchste MARTOR-Qualität können Sie sich immer verlassen.



RECYCELTE KUNSTSTOFFE

Speziell im Kunststoffbereich forcieren wir den ressourcenschonenden Einsatz. Das gilt für neue wie für bestehende Produkte. Möglichst viele Bauteile werden auf recycelte Kunststoffe umgestellt.

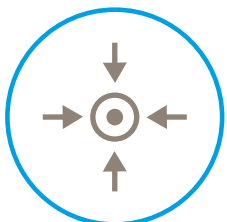
Darüber hinaus arbeiten wir an Konzepten, um die eingesetzten Rohstoffe nach Ende des Produktlebenszyklus einer Wiederverwertung zuführen zu können.



LANGLEBIGE PRODUKTE

In der Entwicklung, bei der Materialauswahl und in der Fertigung legen wir größten Wert auf exzellente Qualität und Haltbarkeit.

So können unsere Anwender ihr MARTOR-Sicherheitsmesser (mit wechselbarer Klinge) über einen längeren Zeitraum nutzen. Auch das reduziert den Materialverbrauch beträchtlich.



REGIONALE BESCHAFFUNG

Wir arbeiten mit hervorragenden Lieferanten zusammen. Ihr Weg zu uns wird immer kürzer – zum Wohle der Umwelt und zur Absicherung der Lieferketten.

Ca. 85 % unserer Bauteile kommen aus der EU, ca. 75 % aus Deutschland. Etwa zwei Drittel aller Teile beziehen wir in einem Umkreis von nur 250 km.



ZERTIFIZIERTE VERPACKUNGEN

Nachhaltigkeit ist für uns eine ganzheitliche Mission. Deshalb bestehen unsere Einzel- und Umkartons zu über 90 % aus recyceltem und zu 100 % aus recycelbarem Material.

Außerdem verpacken wir unsere Produkte zunehmend in FSC-zertifizierten Kartonagen – angefangen bei unseren Sicherheitsmessern aus recyceltem Kunststoff.



SECUMAX 350 SE. UNSER NACHHALTIGER ALLROUNDER.

Ein ergonomischer Griff, den wir mit drei verschiedenen Klingenköpfen anbieten. Wählen Sie zwischen universell (weil auch Ritzen möglich), robust für härtere Einsätze sowie robust und rostfrei für besondere Umgebungen.

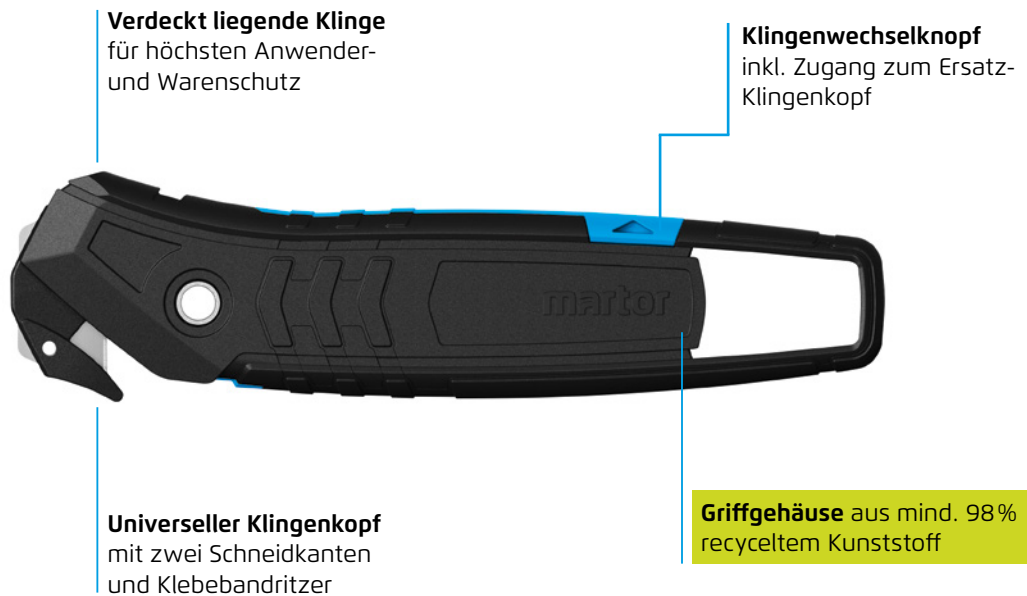


SECUMAX 350 SE NR. 350040



6 mm Schnitttiefe
für alle gängigen Schneidmaterialien

SECUMAX-KLINGE NR. 3550
Klingenstärke: 0,30 mm



SECUMAX 350 SE NR. 350045



- Griffgehäuse aus recyceltem Kunststoff (98%)
- Robuster Klingenkopf mit zwei Schneidkanten



Montierte Klinge:
SECUMAX-KLINGE NR. 3448
2-fach nutzbar

SECUMAX 350 SE NR. 350145



- Griffgehäuse aus recyceltem Kunststoff (98%)
- Robuster, rostfreier Klingenkopf mit zwei Schneidkanten



Montierte Klinge:
SECUMAX-KLINGE NR. 13448
2-fach nutzbar, rostfrei



SECUMAX-FAMILIE. UNSERE NACHHALTIGEN EINWEGMESSER.

Hier lag uns die Verwendung von recyceltem Kunststoff besonders am Herzen. Auch bei den Einwegmessern haben Sie die Wahl zwischen unterschiedlichen Klingenköpfen. Der Griff des SECUMAX 145 ist kleiner.

SECUMAX 150 NR. 150001



Verdeckt liegende Klinge
für höchsten Anwender-
und Warenschutz

6 mm Schnitttiefe
für alle gängigen Schneid-
materialien

Universeller
Klingenkopf



Universeller Klingenkopf
mit zwei Schneidkanten,
Schaber und Klebebandritzer

Griff aus mind. 80% recyceltem Kunststoff
plus Glasfaserverstärkung

SECUMAX 148 NR. 148001



- Griff aus recyceltem Kunststoff (mind. 80%)
plus Glasfaserverstärkung
- 6 mm Schnitttiefe



Robuster
Klingenkopf

SECUMAX 145 NR. 145001



- Griff aus recyceltem Kunststoff (mind. 60%)
plus Glasfaserverstärkung
- 4 mm Schnitttiefe



Robuster
Klingenkopf

SECUMAX 320. UNSER NACHHALTIGER SPEZIALIST.

Bei Folien und Kunststoffumreifungen ist das SECUMAX 320 unschlagbar. Auch Klebebänder ritzt es spielend leicht. Wie bei all unseren SECUMAX-Messern sind Mensch und Ware optimal geschützt.



SECUMAX 320 NR. 32000110



4 mm Schnitttiefe
für Folien, Kunststoff-
umreifungen etc.

INDUSTRIEKLINGE NR. 92043
4-fach nutzbar



Klingenwechselknopf
für den besonders einfachen
und sicheren Klingenwechsel
(inkl. Magnet)

Griffgehäuse aus mind. 80% recyceltem
Kunststoff plus Glasfaserverstärkung

Verdeckt liegende Klinge
für höchsten Personen- und
Warenschutz





SECUNORM 300. UNSER NACHHALTIGES SCHIEBERMESSER.

Mit 17 mm Schnitttiefe ein Alleskönner, mit 9 und 5 mm ein Warenschützer. Entscheiden Sie, gern mit unserer Hilfe, worauf es Ihnen ankommt. So oder so erwartet Sie ein äußerst ergonomisches und komfortables Schneidwerkzeug.

SECUNORM 300 NR. 30000110



17 mm Schnitttiefe
für alle gängigen
Schneidmaterialien

Automatischer Klingentrückzug
für einen hohen Anwenderschutz

Klingenwechselknopf
für den besonders
einfachen und sicheren
Klingenwechsel
(inkl. Magnet)

TRAPEZKLINGE NR. 65232
2-fach nutzbar, abgerundet



Beidseitiger Schieber
(inkl. Soft-Grip)
für Rechts- und Linkshänder

Griffgehäuse aus mind. 60% recyceltem
Kunststoff plus Glasfaserverstärkung

SECUNORM 300 NR. 30000210



- Griffgehäuse aus recyceltem Kunststoff (mind. 60%) plus Glasfaserverstärkung
- 9 mm Schnitttiefe

Montierte Klinge:
TRAPEZKLINGE NR. 65232
2-fach nutzbar, abgerundet



SECUNORM 300 NR. 30000310



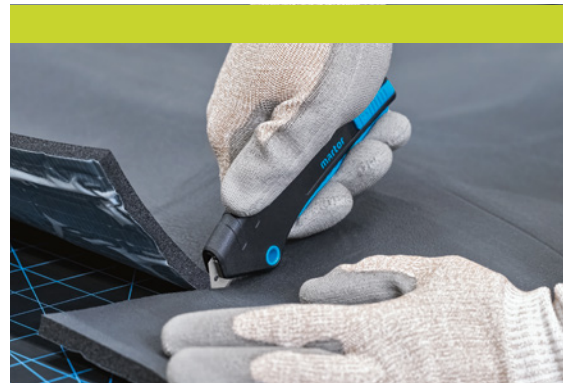
- Griffgehäuse aus recyceltem Kunststoff (mind. 60%) plus Glasfaserverstärkung
- 5 mm Schnitttiefe

Montierte Klinge:
TRAPEZKLINGE NR. 65232
2-fach nutzbar, abgerundet



SECUNORM MIZAR. UNSER NACHHALTIGES ZANGENGRIFFMESSER.

Der Allrounder erledigt seine Schneidjobs in Fertigung und Logistik. „Zangengriff“ deshalb, weil Sie die Klinge bequem mithilfe des Hebels auslösen. Lassen Sie diesen los, verschwindet die Klinge im Griff.



SECUNORM MIZAR NR. 125001



Griffgehäuse aus mind. 80 % recyceltem Kunststoff plus Glasfaserverstärkung

Automatischer Klinsenrückzug
für einen hohen Anwenderschutz

15 mm Schnitttiefe
für alle gängigen
Schneidmaterialien



TRAPEZKLINGE NR. 5232
2-fach nutzbar



Leichtgängiger Hebel
für Rechts- und
Linkshänder

3in1-Sicherung
zum Ver- und Entriegeln
und für den einfachen und
sicheren Klinsenwechsel



ECO BY MARTOR.

UNSERE NACHHALTIGEN MESSER IM ÜBERBLICK.

Die Tabelle zeigt den Anteil des recycelten Kunststoffes je Sicherheitsmesser und Klingenkopf. Wir verwenden das hochwertige Rezyklat „Technyl4Earth“ der Firma DOMO Chemical – in der Regel inkl. Glasfaserverstärkung.



Produkt	Artikelnummer	Anteil recycelter Kunststoff am Griff / Griffgehäuse / Klingenkopf	Anteil recycelter Kunststoff am Produkt insgesamt
SECUMAX-KLINGE NR. 3550	3550	62 %	46 %
SECUMAX-KLINGE NR. 3448	3448	62 %	45 %
SECUMAX-KLINGE NR. 13448	13448	62 %	45 %
SECUMAX 350 SE	350040	98 %	72 %
SECUMAX 350 SE	350045	98 %	72 %
SECUMAX 350 SE	350145	98 %	72 %
SECUMAX 320	32000110	82 %	73 %
SECUMAX 150	150001	82 %	79 %
SECUMAX 148	148001	82 %	79 %
SECUMAX 145	145001	62 %	57 %
SECUNORM MIZAR	125001	82 %	40 %
SECUNORM MIZAR	125002	82 %	40 %
SECUNORM MIZAR	1250019	82 %	40 %
SECUNORM 300	30000110	62 %	34 %
SECUNORM 300	30000210	62 %	34 %
SECUNORM 300	30000310	62 %	34 %
SECUNORM 300	30000410	62 %	34 %